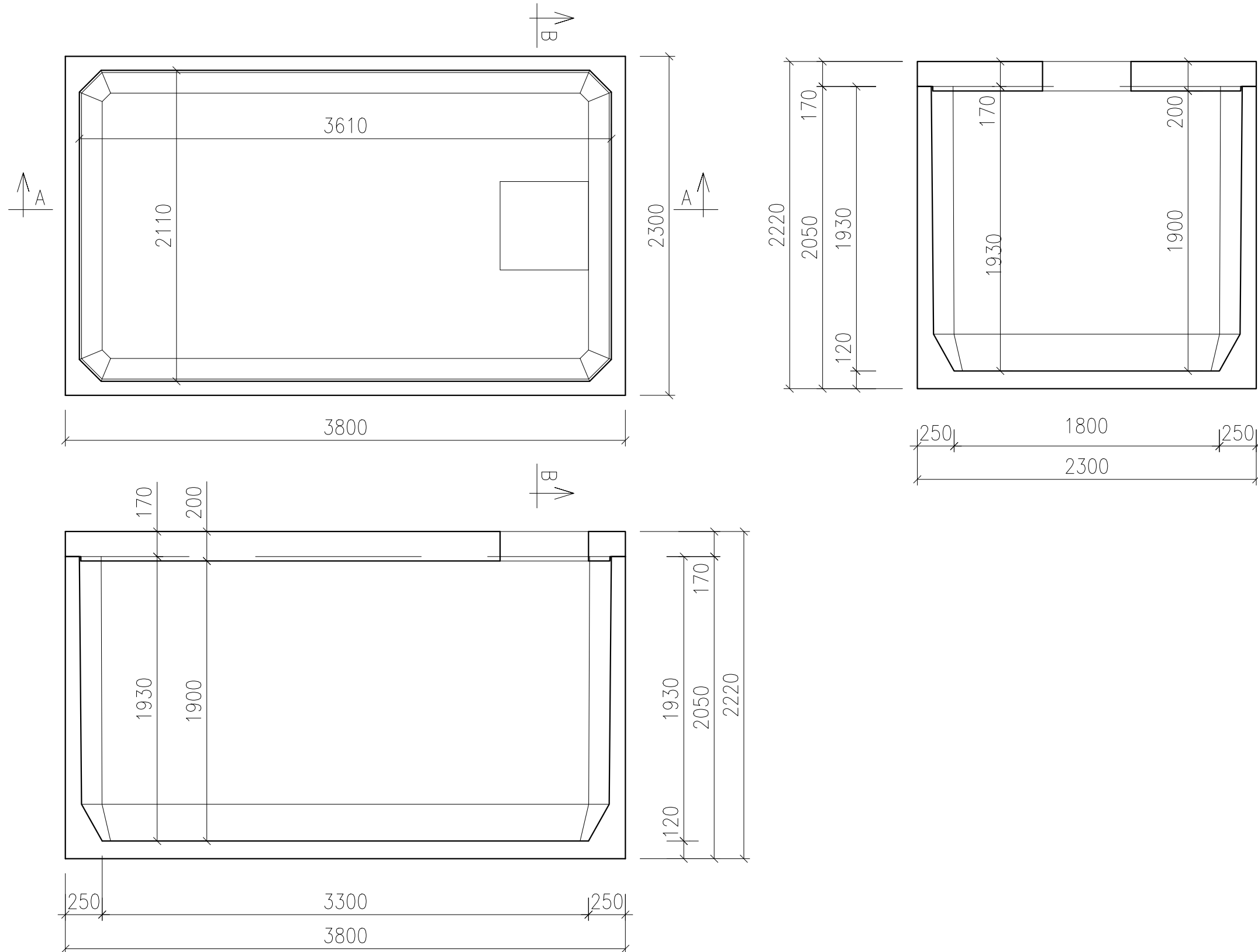


akumulační jímka - betonová - užitný objem 12,0 m<sup>3</sup>  
(osazeno dle pokynů konkrétního výrobce)



Objem nádrže = 13,9 m<sup>3</sup>; hmotnost dílu se dnem = 10,2t;

Strop ZS – pojezd nákladními vozidly a zásyp 0,5–1,5m; celková tloušťka stropu 200mm; hmotnost = 4,5t

Uvažovaná únosnost základové spáry 180 kPa; Nádrže se ukládají do výkopu s upraveným dnem srovnaným do roviny vrstvou štěrčopísku tl. cca 20 cm. Sestavy nádrží jsou ukládány dle geologických podmínek stavby obvykle na podkladní betonovou desku.

# NOVOSTAVBA RODINNÉHO DOMU


Horní Václavov u Bruntálu, č.parc. 1434/83

Investor: MVDr. Martin Hovorka Ph.D.  
Žižkova 3042/56, Žabovřesky, 616 00 Brno

Generální projektant:

Senovážná 996/6, Praha 1, 110 00  
tel.: 222 311 691, 222 312 735  
staryapartner@staryapartner.cz

**STARÝ PARTNER**

Stupeň:		
DOKUMENTACE PRO SPOLEČNÉ POVOLENÍ		
Zpracovatel části:		
		
<b>PVK Projekt s.r.o.</b> <b>Projektování, inženýrská činnost</b> Hluboká 279, 511 01 Turnov www.pvkprojekt.cz, Tel.: +420 848 840 467 email: pvkprojekt@pvkprojekt.cz		
Vypracoval:	Zakázka č.: 21-T067	
Ing. Petr Koldovský	Datum: 05/2022	
Projektant:	Počet formátů: 2x A4	
Ing. Petr Koldovský	Měřítko: 1:50	
Část dokumentace:	Č. části:	Stav objekt
LIKVIDACE DEŠŤOVÝCH VOD		SO 06
Obsah výkresu:	Č.výkresu:	Paré:
VÝKRES JÍMKY	06	